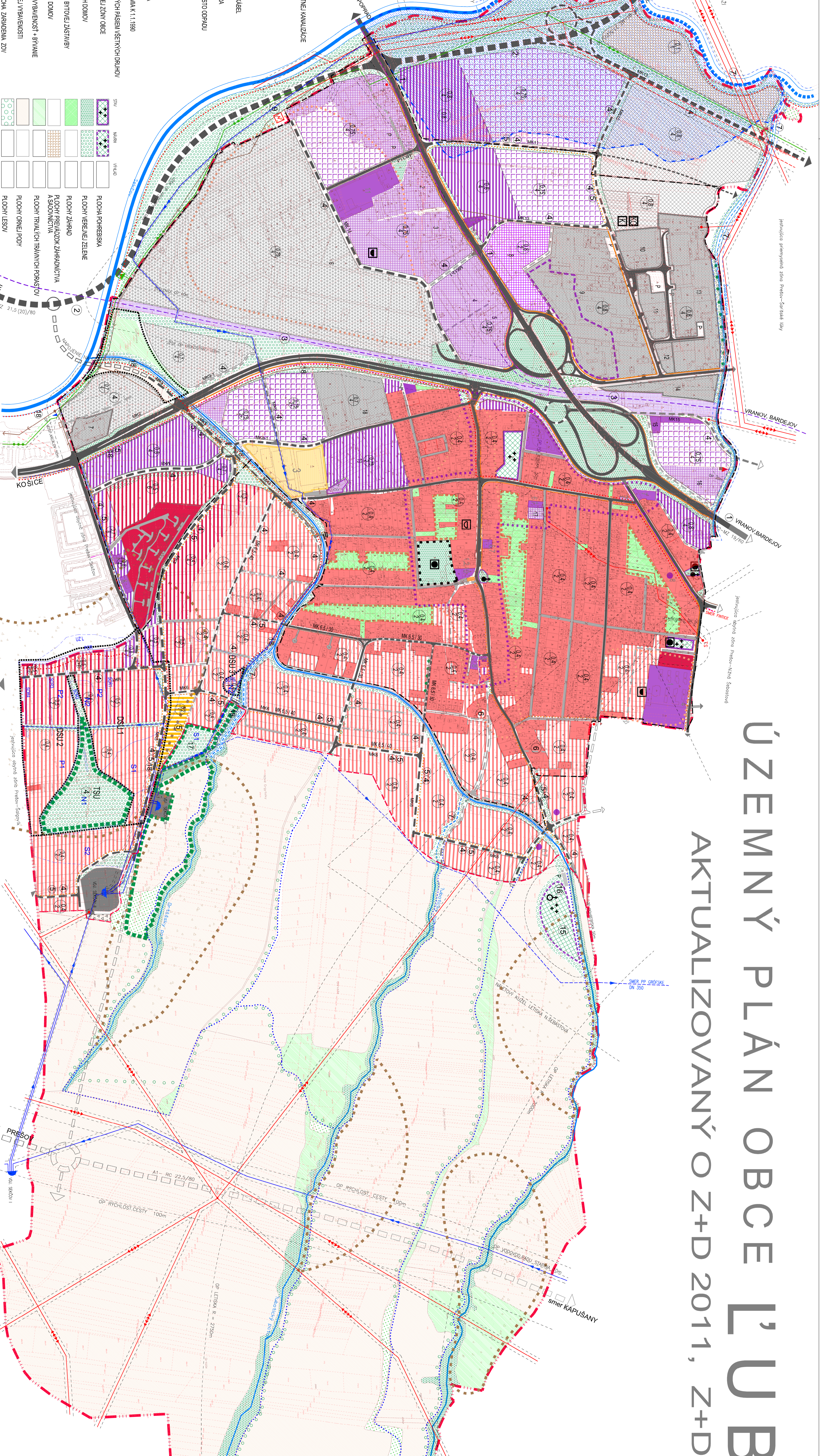


- LIMITY VYUŽITIA OZEMIA
- 14 ZŠANOVANOSŤ OZEMIA /MAX. POČET NADZEM. PROJEKTOV

- VEREJNOPROSPEŠNÉ STAVBY
- 1 ROZŠIŘENIE CESTY V/8 NA POZDĺOV. PÁSENIETRE
 - 2 PREDLOŽKA CESTY V/88
 - 3 VÝHLADOVÁ ELEKTRICKÁ ŽELEZNIČNICA
 - 4 MESTSKÉ KOMUNIKACE A ROZŠIŘENIE Miestnych komunikácií
 - 5 HLAVNÉ PEŠE KOMUNIKACE
 - 6 PLOCHY PRE VÝLUKOVÉ SPRISHLUPENIE OZEMIA
 - 7 OBERA KOPRY ČESTVYCH VODNICH TOKOV A PREROVNANIE MIMORIADNEHO PRÚTU
 - 8 ZÁCHRNÉ PŘEBŘEHY
 - 9 NÁPLAVCE 110 VY KANÉNE PRE EŠ
 - 10 ČESTVY NADĚ TRANSPORTOVANE PRE RD A ELEKTRONICKÁ SÍŤ
 - 11 VODOVODNÁ SÍŤ
 - 12 KANALIZAČNÁ SÍŤ
 - 13 PRVOTRIKOVÝA JEŠŤŤUJDEČ AJ VAVRHOVANEJ ZŠTAJET
 - 14 NODĚ JEŘEBIA A ZABRANENIA TELEKOMUNIKACE
 - 15 PORUBERSKO
 - 16 DOB SIVRINU
 - 17 LESPARUK
 - 18 OUKLUSŤOVÝ ČERNUK

- TECHNICKÁ VYBAVENOSŤ
- PRIVODNY VODOVODNY RD
 - VODOJEM
 - KANALIZACNE BERIEŽE JEŘONICNE KANALIZACE
 - VYSOKOTLAHY PLOVNIKOV
 - ZLAVI ZLAVIŠIE JEŘEBIE A TS
 - VAVRHOVANE JEŘEBIE
 - OBUSTAVNY MIESTNY OPTIKOVÝ KABEL
 - STANICA MOBILNEHO OPERATORA
 - KOMPOSTOVANOSŤ A JEŘEBIE MIESTTO ODPADU

- FUNKCIONNÉ VYUŽITIE PLOŤACH
- | | | | |
|--|--|--|---|
| | HRANICA KATRIŠTRA | | PLOCHA PORUBERSKA |
| | HRANICA ZAST. ÚZEMIA K.1.1.1899 | | PLOCHA VEŘEBNEJ ZELENE |
| | HRANICE OCHRANOVANÝCH PÁSIŤ A JEŘETIŤCH DIBRAKOV | | PLOCHA ZÁŘHROD |
| | HRANICA CENTRALNEJ ZONNY OROCE | | PLOCHA PŘEVADŽOK ZÁŘHRODNIČNIA A SPODNIČNIA |
| | PLOCHY RODINNÝCH DOVIKOV | | PLOCHY TRAVALICH TRAVALICH PORUBERTOV |
| | PROGRESIVNY FORVAVI BYTOVEJ DASTRAIBV | | PLOCHY LESOV |
| | PLOCHY BYTOVÝCH DOVIKOV | | PLOCHY LESOPARUK |
| | PLOCHY POUKINŤKOVÉ VYBAVENOSŤI | | LIŠNOVA ZELENE |
| | PLOCHY OŠTATNEHO PŘEVARISU | | VODNY PLOCHY A TOKY NEVYBAVENÉ |
| | PLOCHY ZÁŘHROD | | VODNE TOKY REGULOVANE |
| | PLOCHY ZÁŘHROD | | MANIPULACNE PÁSIŤA VODNICH TOKOV |
| | PLOCHY ZÁŘHROD | | PLOCHY ZELEŤNICKE DOPRAVNY |
| | PLOCHY ZÁŘHROD | | PLOCHY PŘEVADŽOK DOPRAVNYCH ZÁŘHRODENI |
| | PLOCHY ZÁŘHROD | | |
| | PLOCHY ZÁŘHROD | | |
| | PLOCHY ZÁŘHROD | | |



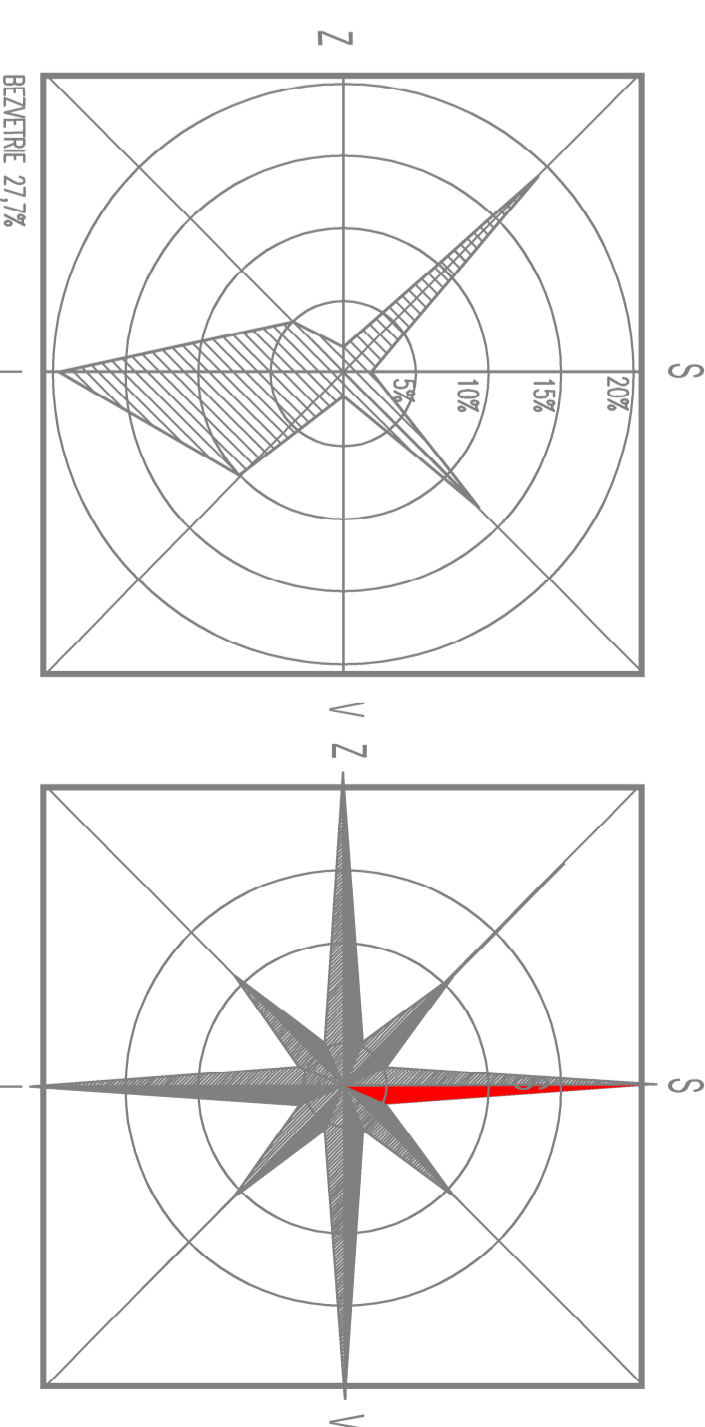
ÚZEMNÝ PLÁN OBCE LUBOTICE

AKTUALIZOVANÝ O Z+D 2011, Z+D 2014 A Z+D 2016

MIERKA 1:5 000

OBČIANSKA VYBAVENOSŤ

1 ŠKOLSTVO A VÝCHOVA, 2 KULTÚRNE A OSVEĤOVÉ ZÁŘHRODENIA, 3 ZÁŘHROD TĚLOVÝCHOVY A ŠPORTU, 4 MIMORIADNE ZÁŘHROD, 5 ZÁŘHRODNE SOC. STAROSŤI LVOSŤI, 6 MIMOOPROBCHONÉ ZÁŘHRODENIE, 7 ŠTRANOVY ZÁŘHRODENIE, 8 -NEVYROBNE SLUŽBY, 9 -VYROBNE SLUŽBY, 10 -SPRÁVA A RIDENIE



- HOSPODÁRSKE PŘEVADŽKY
- 1 -OPAL BUILDING, ELEKTRNA, SEVAL, MIMOKAPAL, FOTOS, 2 -REKAVIT, MAGEVA, ANDOR, KAMA, HIDEKRESS,
 - 3 -ZBERNE SIVROVINY, PŘEVARIV, JAVKA, HOPPE, MARRETS, AKKA, 4 -POLNIČKUP ŠKAPIS, ARIMEX
 - 5 -INVEST NABOJE, ZÁŘHROD REAL, STAVBENNY VAREKAS, 6 -KRONOSPINA, PILA, PŘEVAD ŽIKRYCH, MANTER,
 - 7 -ARTFEEGER, 8 -SAD, 9 -NĚ STAVBY, ELBAK, EKODOS, PHS, MIMICHORAT, IPREŠOVSKÝ MĚSTROJAREŇ,
 - SAD SO, VSE, A.S., FLOE CONTRACT, A -TYS, PŘEŠERVIS, PIV, STOLAR, TECHNOLOGOV, SLOVAKIA, MERCURY,
 - 10 -GASKOMIET, DERTRIDE, 11 MKV, PŘEŠERVIS, MVA, SAMO AUTOMATON, S.A., 12 -TAIBER, S.A.,
 - SEHNĚX TVOJA DOBA, S.A., 13 -TĚŘEK, AKOTCHINA, MERA, TMS-AUTOMTS, BVG, DREX, S.R.O., AČE, TATRY,
 - SOPKA, PILA, FOREST, TAVLA, S.R.O., 14 -VSE, PŘEVAD, LILIA, KUNDARĚT, PŘEVAD, ŠTRKOVA, PŘESOV,
 - 15 -PP PROJEKT, S.R.O., 16 -MIRAD, 17 -STOLARSKA, DIEKVA, 18 -HINRICH, S.R.O., STONKES, S.R.O.,
 - 19 -BIJAVI, PÁČKOVANOSŤ ZS, AUTOOPRAVIA PÁJAVI, VYKOV, ELPE, REKVALIA, DAF, JAM, SPED, AUTOSERVIS,
 - RENOVAO, ROVIS, S.R.O., JOP ŠTROVROV, MANIK -ELEKTROZVADŽADZE, KANOSPOT, ČABA, S.R.O., KOVO, S.R.O.